



# Maule

CONTACTS

**"LES AUTOMNALES 2013"**

**DU 14 SEPTEMBRE 2013  
AU 12 OCTOBRE 2013.**

**SEPTEMBRE 2013 - N° 323**

## La Mairie

### Ouverture :

Lundi, mardi, mercredi, jeudi, vendredi  
de 9h à 12h et de 14h à 17h

**SAMEDI de 9h à 12h30**

☎ 01 30 90 49 00

Fax. 01 30 90 96 48

www.maule.fr

contact.mairie@maule.fr



### Les services de la Mairie

Urbanisme ☎ 01 30 90 49 09

Scolaire ☎ 01 30 90 49 11

Guichet Unique ☎ 01 30 90 49 03

Communication ☎ 01 30 90 49.12

☎ 01 30 90 49.17

Services Techniques

☎ 01 30 90 49 06

☎ 01 30 90 41 64

### C.C.A.S.

(Centre Communal d'Action Sociale)

### Ouverture :

Lundi, mardi mercredi, jeudi, vendredi  
de 9h à 12h.

Sur rendez-vous le mardi de 14h à 17h.

Permanence téléphonique  
les après-midi. ☎ 01 30 90 49 13

Fax : 01 30 90 78.02

ccas.maule@wanadoo.fr

### PERMANENCE P.M.I.

Aurélié COPPOLA,  
puéricultrice de la PMI,  
vous reçoit le lundi matin de 9h à 12h  
au Centre Pierre PECKER  
1, Allée de Carnoustie  
☎ 01.34.92.87.20

### Crèche Familiale

☎ 01 30 90 49 16

creche.maule@wanadoo.fr

Accueil et renseignements  
au Centre à vocation sociale,  
tous les jours de 9h à 12h  
et de 14h à 17h.

### Permanences

Le Maire reçoit sur rendez-vous.

Secrétariat du Maire :

☎ 01.30.90.41.63

Adjoints de permanence  
(sur rendez-vous) : 8h30 à 12h30

Samedi 7 septembre  
Samedi 14 septembre  
Samedi 21 septembre  
Samedi 28 septembre

M. VILLIER  
Mme AHSSISSI  
M. CAMARD  
Mme KARM

# Sommaire

## Infos municipales

Urbanisme p 4

Vie Sociale p 5

Environnement p 6 & 7

**Emploi** p 8

## Culture

Musée Victor Aubert p 9

Exposition p10

Biblioanimation p 10

**Sortir à Maule** p 11 à 13

## Enfance et Jeunesse

Centre de Loisirs p 15

Planète Jeunes p 17

Actions citoyennes p 18

**Sport** p 20

**Infos générales** p 21 à 24



Maule Contacts (1 €)

Directeur de publication :  
Laurent RICHARD - Maire

Impression :

Imprimerie Jasson Taboureau  
Z.I. du Petit Parc  
78920 ECQUEVILLY  
(2 800 exemplaires)

Dépôt légal - Septembre 2013

Rédaction :

Commission Communication  
sous la présidence  
de Francis PECH

Conception

et réalisation maquette :

Christelle MINELLA

Distributeur :

C.A.T. de la Mauldre

☎ 01.30.90.97.41

## ÉTAT CIVIL

### NAISSANCE

Noé FRATTA, le 12 juin

Maé BEBIN, le 17 juin

Gonçalo MARTINHO LOPES, le 21 juin

Karen HENRY, le 26 juin

Maxime CANNAC, le 15 juillet

Hugo LAROCHE, le 15 juillet

Adel SFAYHY, le 26 juillet

Maeva PERIN MORENO, le 5 août

Le Conseil Municipal adresse ses  
félicitations aux heureux parents.

### MARIAGES

Sandra DE OLIVEIRA

et Tony LEBRETON, le 22 juin

Marie SCIBERRAS

et Bruno BAISTROCCHI MATTEAZZI,  
le 22 juin

Aurélié LE VIGUENESSE et Guillaume  
HARIVEL, le 29 juin

Clothilde ANDOUARD et Johan PAYARD,  
le 5 juillet

Mélanie HENEALT et Victor RAULT,  
le 13 juillet

Murielle MORISSON et Lai UK NAWL,  
le 2 août

Le Conseil Municipal adresse ses  
félicitations aux familles.

### DÉCÈS

Bernadette PRÉVOST divorcée LLEDO,  
le 17 juin à l'âge de 58 ans

Jacqueline ROUZIC épouse GILLET,

le 28 juin à l'âge de 94 ans

Andrée THIÉRY épouse COHEN,

le 30 juin à l'âge de 89 ans

Henri ALLANO, le 11 juillet

à l'âge de 91 ans

Henriette GÉDÉON veuve SENNEUR,  
le 11 juillet à l'âge de 95 ans

Jeannine LECOMTE veuve CROQUE-

VIELLE, le 24 juillet à l'âge de 82 ans

Christiane SPIRY veuve ALEXANDRE,  
le 6 août à l'âge 80 ans

Le Conseil Municipal présente  
ses condoléances aux familles.

## FORUM DES ASSOCIATIONS

**DIMANCHE 8 SEPTEMBRE**

**de 9h à 17h**

**Journée NON STOP**

**Restauration sur place**

**Salle des fêtes  
du Complexe**

**"Les 2 Scènes"  
Place Henri Dunant**

Malgré tout le soin apporté à la relecture attentive du bulletin, des erreurs peuvent nous avoir échappé. Merci de ne pas nous en tenir rigueur.

ANNÉE 2013

## L'automne de la PLAINES DE VERSAILLES

Du 14 septembre au 24 Novembre, croquez à pleines dents !

La Fontaine dans la Plaine

Un spectacle gratuit, ouvert à tous !

NE PAS JETER SUR LA VOIE PUBLIQUE

Associations partenaires : ile de France, Versailles Conseil général, Région Île-de-France, Association Patrimoine de la Plaine de Versailles, Plateau des Allées et de la Vallée de la Mauldre, Plaine de Versailles.

Toutes les infos concernant l'accès aux différents lieux sur le site [www.plainedeversailles.fr](http://www.plainedeversailles.fr)

## CALENDRIER DES VACANCES SCOLAIRES 2013-2014

Vacances	Zone A	Zone B	Zone C
	Académies : Caen, Clermont-Ferrand, Grenoble, Lyon, Montpellier, Nancy-Metz, Nantes, Rennes, Toulouse	Académies : Aix-Marseille, Amiens, Besançon, Dijon, Lille, Limoges, Nice, Orléans-Tours, Poitiers, Reims, Rouen, Strasbourg	Académies : Bordeaux, Créteil, Paris, Versailles
Rentrée scolaire des enseignants	Reprise des cours : lundi 2 septembre 2013		
Rentrée scolaire des élèves	Reprise des cours : mardi 3 septembre 2013		
Vacances de la Toussaint	Fin des cours : samedi 19 octobre 2013 Reprise des cours : lundi 4 novembre 2013		
Vacances de Noël	Fin des cours : samedi 21 décembre 2013 Reprise des cours : lundi 6 janvier 2014		
Vacances d'hiver	Fin des cours : samedi 1er mars 2014 Reprise des cours : lundi 17 mars 2014	Fin des cours : samedi 22 février 2014 Reprise des cours : lundi 10 mars 2014	Fin des cours : samedi 15 février 2014 Reprise des cours : lundi 3 mars 2014
Vacances de printemps	Fin des cours : samedi 26 avril 2014 Reprise des cours : lundi 12 mai 2014	Fin des cours : samedi 19 avril 2014 Reprise des cours : lundi 5 mai 2014	Fin des cours : samedi 12 avril 2014 Reprise des cours : lundi 28 avril 2014
Vacances d'été	Fin des cours : samedi 5 juillet 2014		



Les vacances sont finies, c'est la rentrée pour tous. Enfin presque, car lorsqu'on voit la richesse et la variété des manifestations qui nous attendent tout au long du mois de septembre, l'impression d'être encore un peu en congés demeure. D'autant qu'il y en aura pour tous les goûts et tous les âges.

Du 14 au 22 septembre, le traditionnel "Salon du Val de Mauldre", à la salle des fêtes, nous permettra d'admirer les œuvres des artistes. Photos, peintures, sculptures seront soumises à notre jugement grâce au prix du public. Mais tous exposent pour le plaisir de participer.

Dans un autre domaine, le Festival Touméle aura lieu du 19 au 21 septembre. Des spectacles et des jeux se tiendront dans la verdure en bordure de la Mauldre.

Pour la première fois, à Maule, une épreuve automobile très spéciale se déroulera le 15 septembre. Organisée par la municipalité, en partenariat avec l'association "Les Rétromauloises", cette épreuve dite du "Bidon de 5 litres", réservée aux voitures anciennes, nous promet quelques bons moments.

N'oublions pas le "Rallye découverte intercommunal" nous faisant mieux connaître les villages composant notre Communauté de Communes Gally Mauldre.

Le 29 septembre, deux manifestations nous seront proposées : un vide grenier place des fêtes, organisé par l'A.P.S. et pour les plus sportifs, "La marche de Marylou" organisée par le Comité de Jumelage.

Mais le moment fort reste, bien entendu, le Forum des Associations qui se tiendra à la salle des fêtes le 8 septembre. Nous pourrons ainsi choisir nos futures activités et avoir de plus amples informations sur les manifestations à venir. Pour la 2<sup>ème</sup> année nous retrouverons l'espace famille qui a connu l'an dernier un très vif succès.

Francis PECH  
Adjoint au Maire  
délégué à la Communication



# Informations

## URBANISME

### EXPOSITION

#### Domaine Saint-Jacques

Projet de la SNC Maule Domaines de Nexity.

Au mois d'octobre se tiendra dans le hall de la mairie de Maule une exposition sur le projet d'aménagement et de construction de la SNC Maule Domaines de Nexity.

Cette exposition vous permettra de prendre connaissance de façon concrète de ce projet de 37 maisons individuelles.

Vous pourrez ainsi apprécier le fruit du gros travail de réflexion, de critique et de recommandation mené pendant deux ans et demi tant par les services de la commune que par la commission urbanisme.

La commune s'est entourée pour ce faire d'un Assistant/Conseil en Aménagement et Urbanisme, Gérard SANTONI du bureau d'études Espace Durable. Cette réflexion a été menée avec la société NEXITY, son architecte, Emmanuel GUTEL du Cabinet EGA et sa paysagiste, Catherine VILLEFRANQUE de l'Atelier de Paysage ARTEMISE.

Pour mémoire, le 6 décembre 2010, la Commune de Maule a engagé une procédure de révision simplifiée de son Plan Local d'Urbanisme (PLU) sur le sous-secteur 1AU1 à proximité du cimetière afin de permettre et d'encadrer un projet de construction de maisons et d'espaces verts répondant aux besoins de la population et à nos exigences en matière d'environnement.

Lors de sa séance du 11 juillet dernier, le Conseil Municipal, à une très grande majorité (19 voix pour, 2 contre et 4 abstentions), a approuvé le projet de révision simplifiée du PLU qui avait obtenu en janvier dernier un avis favorable du commissaire enquêteur.

Cette exposition s'inscrit dans la continuité de la concertation publique et notamment ses temps forts à savoir la réunion publique d'informations et d'échanges du 19 septembre 2012 qui a rencontré un vif succès et l'enquête publique qui s'est tenue du 26 octobre au 26 novembre 2012 avec la volonté de maintenir un fil continu de dialogue, d'information et d'explication à la population sur ce projet.

Notre Responsable du Service Urbanisme, Benoît TRAN-THANH, se tiendra à votre disposition pour répondre à vos questions et vous fournir toutes explications complémentaires que vous pourriez souhaiter lors de votre visite de cette exposition qui se tiendra dans le hall de la mairie.

A bientôt.



## A RETENIR

### RANDO RETINA MAULE (78)

Dimanche 27 Octobre 2013  
A partir de 8h

AU PROFIT DE RETINA FRANCE  
Association Nationale pour vaincre les maladies de la vue

Cyclistes,  
Marcheurs,  
Tous ensemble pour lutter contre les maladies de la vue

Départ Salle des Fêtes - Maule  
Cyclo : 25 - 60 - 90km à partir de 8h  
VTT : 8 - 25 - 40km à partir de 8h30  
Marche : 8 - 12km à partir de 9h  
Fermeture des inscriptions à 10h

#### Tarifs :

- 7 € pour les licenciés,
- 9 € pour les non licenciés,
- Déduction fiscale de 66 % à partir d'un don de 20 € par chèque à l'ordre de RETINA FRANCE,
- Gratuit pour les mineurs obligatoirement sous la responsabilité de leurs parents.

Bulletin d'inscription téléchargeable sur [www.retina.fr](http://www.retina.fr) / [www.maule.fr](http://www.maule.fr) ou sur place le 27/10/2013



## ENQUÊTE



Une enquête sur le logement sera réalisée du 24 août à fin décembre 2013 dans la commune.

Un agent de l'INSEE, détenteur d'une carte officielle, pourra se présenter à votre domicile.



# Vie Sociale

## REPAS ET APRÈS-MIDI RÉCRÉATIFS POUR LES AÎNÉS

**A la salle des Fêtes de 12h à 17h30  
Jeudi 5, 12, 19 et 26 septembre.**

Inscription au repas (6,90 €)  
au ☎ 01.30.90.49.13

Le service et l'animation sont assurés par les intervenants du C.C.A.S. et des élèves du lycée du Buat. Le transport est assuré sur demande.

## CRÈCHE FAMILIALE

**La crèche familiale de Maule**  
accueille les enfants maulois  
de la naissance à la scolarisation.

Elle est ouverte tous les jours de 7h à 19h.



Vous pouvez inscrire votre enfant  
en prenant rendez-vous à la  
crèche, tous les jours au  
☎ 01.30.90.49.16

ou par email :  
[creche.maule@wanadoo.fr](mailto:creche.maule@wanadoo.fr)

auprès de  
Véronique CHARRETIER  
et Francine THOMAS,  
directrices de la crèche

Maison Pierre Pecker - Centre à Vocation Sociale  
Allée de Carnoustie

## COMMUNIQUÉ C.N.A.V.

Évolution des modalités d'accueil en agence

Depuis le 1<sup>er</sup> juillet, les assurés sont reçus prioritairement sur rendez-vous dans les agences retraite d'Île-de-France. L'objectif : des entretiens mieux préparés, qui gagnent en qualité.

Depuis le 1<sup>er</sup> juillet, toutes les agences d'Île-de-France reçoivent le public prioritairement sur rendez-vous, du lundi au vendredi, de 8h30 à 12h30 et de 14h à 17h, pour toute demande de retraite personnelle ou de réversion.

Les agences continuent d'assurer un accueil spontané le matin afin de répondre aux questions générales. L'après-midi, l'accueil se fait uniquement sur rendez-vous.

En donnant la priorité aux rendez-vous, la Cnav a pour objectif de privilégier le conseil aux assurés. La réception sur rendez-vous permet au technicien retraite de préparer le dossier et donc à l'assuré de bénéficier de conseils plus personnalisés. Ce mode d'accueil permet également d'éviter les déplacements inutiles et répétés.

Pour prendre rendez-vous, un seul numéro :  
**le 39 60\***

Pour connaître l'agence la plus proche de son domicile,  
[www.lassuranceretraite.fr](http://www.lassuranceretraite.fr),  
rubrique "Votre caisse de retraite"

Sur [www.lassuranceretraite.fr](http://www.lassuranceretraite.fr), il est possible de consulter son relevé de carrière et de commander une attestation de paiement.

Ces services sont également disponibles  
en appelant le 39 60\*.

\*Prix d'un appel local depuis un poste fixe. Pour appeler depuis l'étranger, d'une box ou d'un mobile, composez le ☎ 09.71.10.39.60



## MICRO-CRÈCHE ASSOCIATIVE

**LA RONDE DES DOUDOUS**

2 rue du Clos Noyon à Maule

☎ 07.81.24.62.73

est une micro-crèche associative, ayant un agrément pour 10 berceaux. L'amplitude d'ouverture est de 8h à 19h, et nous pouvons accueillir les enfants de 10 semaines à 4 ans, avec des contrats allant d'une demi-journée à 5 jours par semaine.

L'association est sensibilisée au respect de l'environnement et favorise les produits bio ou écologique dans son fonctionnement au quotidien (sur certains produits d'entretien, les textiles, certains jeux et mobiliers...)

Les parents doivent fournir les couches et le lait maternisé. Nous acceptons également le lait maternel.

Les repas sont pris en charge par l'association, donc inclus dans les tarifs. Ils sont préparés sur place par les professionnelles avec des produits majoritairement Bio.

L'équipe est composée d'une éducatrice de jeunes enfants (la responsable), d'une auxiliaire de puériculture et de deux professionnelles titulaires du CAP petite enfance.

Le projet pédagogique de la structure favorise le respect du rythme de l'enfant, l'autonomie et la socialisation tout en apportant une sécurité physique et affective. Les enfants s'éveillent et évoluent dans un environnement ludique.

Pour obtenir un dossier d'inscription, il suffit d'en faire la demande par email à

[larondedesdoudous.maule@yahoo.fr](mailto:larondedesdoudous.maule@yahoo.fr),

vous recevrez alors une feuille de renseignements ainsi que le règlement intérieur de la structure.



# Environnement

## DISTRIBUTION DES SACS DÉCHETS VERTS

**ATTENTION,**  
uniquement pour les foyers n'ayant pas retiré les sacs cette année, la dernière distribution des sacs "déchets verts" aura lieu aux **ATELIERS MUNICIPAUX** (rue du Clos Noyon) les :

**MERCREDI 11 SEPTEMBRE**  
**et SAMEDI 14 SEPTEMBRE**  
de 9h à 11h30 et de 15h à 17h

## TRAVAUX DE JARDINAGE

Pour le bien-être de tous, nous vous rappelons quelques règles régissant l'usage d'outils ou appareils bruyants ainsi que le brûlage des déchets : Les travaux "momentanés" (rénovation, bricolage, jardinage ...) réalisés à l'aide d'outils tels que tondeuses à gazon, tronçonneuses, scies ... ne peuvent être effectués que :

- o **LES JOURS OUVRABLES**  
de 8h30 à 12h et de 14h à 19h30
- o **LES SAMEDIS**  
de 9h à 12h et de 15h à 19h
- o **LES DIMANCHES OU JOURS FÉRIÉS**  
de 10h à 12h



## BALAYAGE DE LA VOIRIE

**Mercredi 11 septembre**

Secteur A : Beulle, Chemin Neuf, Clos Noyon, Mareil, Saint-Vincent, Agnou, Derrière le Parc, Paul Barré, Fossés, Château, Clairefontaine, Orchidées, Orléans, Ponceau, Emile Réaux, Sancy, Tour, Verger, Vert, Albert Camus, Coteau Fleuri, Coteau Saint-Jacques, Radet, Val Durand, Gré, Grillons.

**Mercredi 18 septembre**

Secteur B : Alexandre, Bellevue, Bergerie, Victoria May, Pain Perdu, Saint-André, Saint-Charles, Bois, Centre, Jean Jaurès, Grande Rue, Lenoir, Pasteur, Puits, Roses, Croix Jean de Maule, Bazemont, Alouettes, Dalhias, Ferme, Cytises, Herbeville, Poissy.

**Mercredi 25 septembre**

Secteur C : Buat (partie basse), Flaville, Fossés, Galliens, Maréchaux, Chemin Neuf, Parisis, Plat d'Etain, Quincampoix, Renaissance, Saint-Martin, Saint-Vincent, Maurice Berteaux, Saint-Jacques, Parc du Château, Bourgogne, Mérovingiens, Moussets, Pousse Motte, Pré Rollet, Jacques Prévert, Vert, Bardelle, Presbytère, Victor Aubert, Billettes, Cour des Confidences, Ruelle aux Moines, Pressoir, Saint-Nicolas, Samson, Traversière.

Sous réserve que l'état du stationnement le jour de l'intervention permette l'accès au véhicule de nettoyage.

## CIVISME

### Déjections canines :

Ce n'est pas à eux de "ramasser" !



Assumer ses responsabilités,  
c'est plus de propreté !  Maule

# Environnement

Etre éco citoyen c'est à la fois avoir des droits, des devoirs mais aussi être "partie prenante" dans l'évolution de notre société.

Prenons pas exemple la gestion des déchets des particuliers "citoyens". Nous avons mis en place à Maule, pour le bien-être de tous, l'enfouissement des conteneurs de verre. Nous réalisons un apport "volontaire" de nos bouteilles et autres verres alimentaires usagés, il ne nous viendrait plus à l'esprit de jeter nos bouteilles dans nos bacs d'ordures ménagères.

Les conteneurs mis en place sont plus esthétiques et plus propres que les précédents qui, au fil du temps, étaient sales et abîmés.

Pourtant, lorsque nous passons devant ces conteneurs enterrés, il n'est pas rare de voir les bouteilles posées à côté, espérant probablement qu'elles trouvent le chemin de l'orifice du conteneur... on peut aussi être surpris de la présence devant les conteneurs des divers sacs, cartons qui ont servi à apporter ces verres...

Il en est de même du dépôt parfois très anticipé des sacs de déchets verts qui peuvent rester plusieurs jours sur le trottoir, attendant le ramassage du lundi matin tout en se dégradant. Ces déchets verts sont d'ailleurs considérés comme des déchets ménagers depuis la circulaire du 28 juillet 2010.

**Cette circulaire interdit le brûlage des déchets verts en zone urbaine, périurbaine et ce, toute l'année.**

Les raisons sont multiples : troubles de voisinage, risque d'incendie, émission de substances nocives (cancérogène : hydrocarbures polycyclique, dioxine, furanes) et polluantes (particules), ce d'autant que la combustion de ces déchets verts est peu performante et que s'y associent parfois des bois traités, des plastiques...

Cette circulaire, en application depuis le 1<sup>er</sup> janvier 2012, s'impose lorsque le département ou les communes ont mis en place un ramassage et l'accès à une déchèterie. Elle oriente les "citoyens" vers une gestion durable de leurs déchets verts par le compostage.

A Maule et dans notre Communauté de Communes, nous disposons d'un ramassage les lundis matin et de l'accès toute l'année à la déchèterie d'Epône. Nous pouvons aussi mettre en place un compostage individuel de nos déchets verts et alimentaires.

Soyons donc **ECOCITOYENS** : respectons l'organisation mise en place à laquelle nous avons droit et essayons de valoriser nos déchets ménagers en assurant un tri pertinent et en s'orientant vers le compostage individuel ou collectif.



Jean-Christophe SEGUIER

Pour le comité développement durable environnement



**Emballages et papiers à recycler**

Uniquement bouteilles et flacons en plastique

Cartons et Briques

Papiers  
Hors les films plastiques

Emballages métalliques

Jetez dans le bac vert

- Barquettes en plastique
- Sachets en plastique
- Pots
- Holistyrène et autres emballages...

Un doute ?  
Jetez dans le bac vert  
ou [www.sleed.fr](http://www.sleed.fr)

La propreté sociale

ECO-EMBALLAGES



# Emploi



Pour entretiens, formalités administratives et consultations Internet, se référer aux horaires établis.

Pour de plus amples renseignements, contactez

Armelle MANTRAND

Marie-Christine LAÏS

Tél.: 01 30 90 86 25

Aulnay : 01 30 90 85 40

Bazemont : 01 30 90 83 14

Mareil : 01 30 90 71 66

[point-emploi.adevm@wanadoo.fr](mailto:point-emploi.adevm@wanadoo.fr)

## offres d'emploi

Nous recherchons :

### ■ Un(e) agent d'escale et de service en gare H/F.

Vous accueillez, conseillez et prenez en charge les voyageurs, la gestion du site, l'information clients ainsi que la sécurité.

Vous identifiez les besoins du client et gérez les situations perturbées. Vous appliquez les règles de sécurité et gérez le flux des voyageurs.

Vous assurez la qualité et l'image de marque du Groupe. Etre pédagogue et patient.

Port de la tenue spécifique obligatoire.

Travail en horaires décalés 2x8 (soirées, samedis, dimanches et jours fériés).

Formation assurée par l'employeur.

### ■ Un(e) personne H/F véhiculée.

Vous avez en charge la garde de 2 enfants de 6 ans et 4 ans, 4 jours par semaine de 16h30 à 20h/21h30.

Vous aidez aux devoirs, donner le bain, préparer et assurer le repas.

Des besoins peuvent se présenter le mercredi et pendant les vacances scolaires.

Vous effectuez en plus de la garde, 3h de ménage et 3h de repassage par semaine.

Flexibilité demandée.

CDD entre 50h et 110h par mois. A pourvoir début septembre.

### ■ Des animateurs périscolaires H/F.

Vous travaillez 4 jours par semaine durant la période scolaire de 7h15 à 8h20, de 12h à 13h30 et de 16h30 à 19h.

Vous êtes titulaire du BAFA ou du CAP Petite Enfance.

CDD – 23h /Hebdo, 4 jours par semaine.

A pourvoir début septembre.

### ■ Des animateurs périscolaires H/F.

Vous travaillez 4 jours par semaine durant la période scolaire de 12h à 13h30 et de 16h30 à 19h.

Vous êtes titulaire du BAFA ou du CAP Petite Enfance ou du CAPA Sanitaire et Sociale.

CDD à pourvoir début septembre.

### ■ Un(e) personne H/F.

Vous assurez la garde d'un enfant de 3 ans de 16h30 à 20h, 4 jours par semaine et le mercredi toute la journée.

Vous travaillez une partie des vacances scolaires.

Etre véhiculé pour se rendre sur le lieu de travail.

A pourvoir début septembre.

## Réouverture

lundi 2 septembre à 9 heures.



## MUSÉE VICTOR AUBERT



Musée de France

Préhistoire, histoire, arts  
et traditions populaires

En septembre, le musée sera ouvert chaque mercredi, le dimanche 1<sup>er</sup> et le samedi 7 de 15h à 18h, **ainsi qu'à l'occasion des Journées du Patrimoine, le samedi 14 de 14h30 à 18h et le dimanche 15 de 10h à 12h et de 14h30 à 18h.**



En dehors de ces jours, visites sur rendez-vous pour les groupes.

Entrée libre - ☎ 01.30.90.61.49  
[www.museeaubertmaule.free.fr](http://www.museeaubertmaule.free.fr)

AVEC L'A.C.I.M.E.

**30<sup>èmes</sup> JOURNÉES EUROPÉENNES  
DU PATRIMOINE - 14 et 15 septembre**



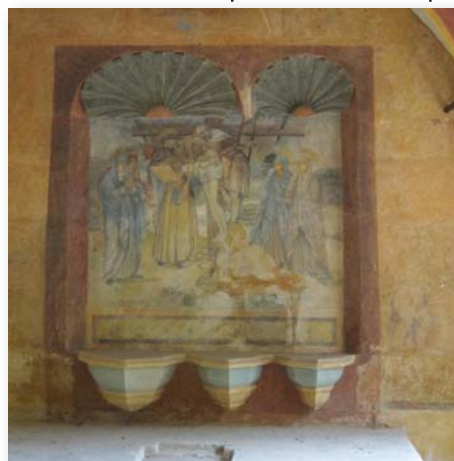
A Maule, un triple anniversaire !

A l'occasion de la 30<sup>ème</sup> édition des Journées du Patrimoine auxquelles l'Acime a régulièrement participé, se célèbre au niveau national la commémoration de la loi de 1913 qui précise les modalités de classement de certains monuments historiques

**A Maule, nous célébrons le 130<sup>ème</sup> anniversaire du classement de l'église Saint-Nicolas.**



Cette année, aux visites commentées habituelles s'ajoutera celle de la chapelle Saint-Jacques.



**- A BAZEMONT**

Eglise Saint-Illiers et son environnement,  
samedi et dimanche de 14h à 18h

**- A MAULE**

Eglise Saint-Nicolas et la crypte  
Salle basse et charpente du Prieuré  
Samedi de 14h30 à 18h  
Dimanche de 10h à 12h et de 14h30 à 18h

Chapelle Saint-Jacques (cimetière),  
dimanche de 16h30 à 18h



## A.C.I.M.E.

Vous l'aviez manqué ? Vous vouliez l'offrir ? Vous l'attendiez ? Cet ouvrage a connu un tel succès que nous venons d'en assurer la réédition intégrale. Tirage limité.

### "Voyage pittoresque à Maule"

Cartes postales, photos anciennes inédites, documents commentaires nombreux... Découvrez Maule à travers ses commerces, ses fêtes, ses monuments, ses coutumes... Un livre à parcourir, à lire et à relire

**En vente auprès de l'ACIME  
ou à la Maison de la Presse : 24€**

Prix promotionnel de 22€ au Forum des associations à Maule et à Bazemont.

\*\*\*\*\*

**SAMEDI 21 SEPTEMBRE**

**Une journée à Paris  
"La Montagne Sainte-Geneviève et le  
Quartier latin, grande et petite histoire"**



Rendez-vous sur place ou voyage en train

Renseignements et inscription

☎ 01.30.90.92.58 et 06.12.93.41.50

[www.acime.free.fr](http://www.acime.free.fr)

## EXPOSITION



Espace Culturel  
du Prieuré  
**Maule**

**EXPOSITION**

**Michel BRILOUET**  
Peintures et sculptures

**Samedi 28, dimanche 29  
et lundi 30 septembre  
de 10h à 12h et de 14h à 18h**

24, rue Quincampoix - 78580 MAULE

Maule

## BIBLIOANIMATION



**"Il était une fois ...  
à la Bibliothèque de Maule"**

*Dans le cadre des Automnales*

A noter dès à présent ...

De nouvelles histoires seront contées  
aux enfants



**MERCREDI 16 OCTOBRE**

sur le thème

**"La forêt enchantée"**

Bibliothèque - Rue Quincampoix

# Sortir à Maule

EXPOSITION PROMENADES  
DE 10H à 18H

## ÉPREUVE DU BIDON DE 5 LITRES

Programme détaillé  
en page 13



*De vieilles voitures à Maule*

DIMANCHE 15 SEPTEMBRE



Sortir à Maule

FESTIVAL

# TOUMÉLÉ<sup>2013</sup>

19-20-21  
septembre

MAULE (78)



**HILIGHT TRIBE / R-WAN**  
**ANTHONY JOSEPH / SCARECROW**  
**Mrs GOOD / LE VASCO / SPECTRALEX**  
**Eskelina / jereM / Cie Ocus / La fausse Cie / Trackers...**

restauration / bar / ateliers & jeux pour enfants / stands associatifs / foot approximatif

**SOUS CHAPITEAU - pass 2 j : 25€ / 20€ prévente - 1 j : 15€ TP - 12€ TR**

vente : mairie & cinéma de Maule, FNAC, Ticketnet - infos : [www.toumele.org](http://www.toumele.org)



Yvelines  
Conseil général



**ile de France**



# Sortir à Maule

## VIDE GRENIER



**ACTIONS POUR LE SAVOIR**  
organise un

## VIDE GRENIER

**DIMANCHE 29 SEPTEMBRE**

Les réservations se font auprès de  
**Nadine MORISSON :**

☎ 01.30.90.87.49 - 06.01.75.29.23

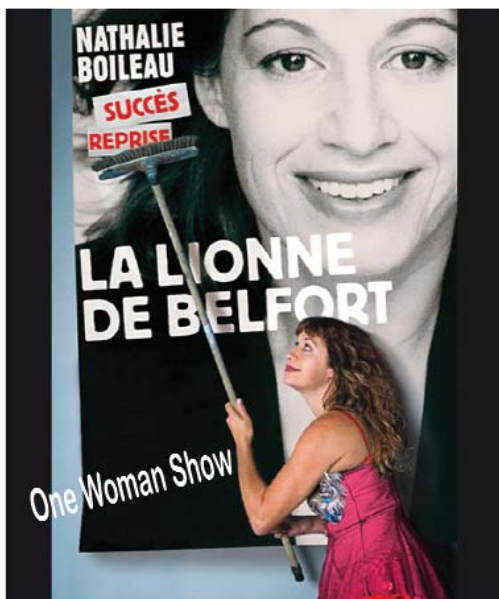
et au **"FORUM des ASSOCIATIONS"**

le dimanche 8 septembre

Prix de l'emplacement 20 €

## A RETENIR ...

**S  
P  
E  
C  
T  
A  
C  
L  
E**



**SAMEDI 12 OCTOBRE**

**à 20h30**

**Salle des Fêtes de MAULE**



Renseignements et réservation au ☎ 01.30.90.49.12 ou 49.17

Carsonnet, Bédaride, Couderc, Dumont, Giffon, Kof, Lesclapart, Lhuillier, 2013

Le spectacle de Nathalie Boileau a traversé la France entière et n'a pas fait rire que les Belfortains. Son entrée sur scène est à la hauteur du titre de son spectacle : imposante, originale et pleine d'énergie. Pour une accroche, c'est plutôt bien vu. Elle surgit de nulle part et nous montre toute l'étendue de son jeu. "La Lionne de Belfort" impose ses mots, ses idées et son ambition : conquérir la capitale en devenant chanteuse célèbre.

## EPREUVE DU BIDON DE 5 LITRES

Nous avons le plaisir de vous offrir, en partenariat avec l'association "Les Rétromauloises" et "L'Amicale des Commerçants du Centre Ville", le spectacle de ces très belles voitures anciennes qui se laisseront admirer toute la journée du

**DIMANCHE 15 SEPTEMBRE**

Voici le détail de cette organisation :

2 sites :

- l'un, place des fêtes où se concentreront les véhicules avant et après.

- l'autre, SITE PRINCIPAL, place du Général de Gaulle. A cet endroit, une tente abritera les officiels et les organisateurs qui donneront le départ, le classement et les récompenses.

Le circuit se fera plusieurs fois jusqu'à épuisement du bidon de 5 litres.

Parallèlement, quelques commerçants auront organisé un quizz, lequel permettra aux gagnants de "faire un tour" dans les véhicules pendant l'épreuve.

Après la fin, les véhicules se reconcentreront place des fêtes et la journée se terminera par un pot offert par l'amicale des commerçants.

Voici les horaires :

- Dès 9h, mise en place au fur et à mesure des véhicules

- 10h, départ sur circuit libre dans les environs de Maule

- 12h, retour place des fêtes

- 14h, installation des bidons sur les voitures

- 14h30, arrivée des véhicules place du Général de Gaulle

- 15h, DÉPART

- 16h30/17h30, classement et remise des prix place du Général de Gaulle

Retour des voitures place des fêtes où elles seront visibles jusqu'à environ 18h30.

Tout ceci étant modifiable en fonction des conditions météo.



**A l'occasion de l'épreuve  
"Bidon de 5 litres"  
le dimanche 15 septembre,  
l'Amicale des Commerçants  
du Centre Ville**

organise **UN JEU VITRINE.**

**Pour plus d'information, le règlement sera  
affiché dans les commerces participant.**

**Pour terminer cette journée,  
ils vous offriront l'apéritif place fêtes.**

# Enfance et Jeunesse

## RENCONTRE RÉCRÉATIVE



**ASSOCIATION DES ELEVES  
ET ANCIENS ELEVES DE L'ECOLE  
PUBLIQUE DE MAULE**

aura le plaisir d'accueillir  
dans son grand domaine

Lieudit "LE CHAMP DE TIR" à Maule

**LE DIMANCHE 22 SEPTEMBRE  
DE 14H À 17H30**

Tous les écoliers  
de l'école primaire J.B. Charcot

**nés en 2003**

pour une rencontre récréative gratuite  
au cours de laquelle  
sera fêté leur 10<sup>ème</sup> Anniversaire.

Afin de préparer au mieux cette animation, les parents des écoliers concernés sont invités à retourner au secrétariat de l'Association, **avant le 15 septembre 2013**, le coupon d'inscription joint à l'invitation remise au préalable à chaque enfant.

Adresse : Suzanne Durat  
14, rue Saint Vincent - 78580 Maule



## RESTAURATION SCOLAIRE

### ALLERGIE ALIMENTAIRE - RAPPEL

Toute allergie alimentaire ou intolérance à un ou plusieurs aliments nécessite une prise en charge particulière. Afin de permettre l'accès à la restauration scolaire, quelques consignes indispensables sont à respecter :

1) **Dans tous les cas, un certificat médical doit être présenté**, précisant :

- que l'enfant est autorisé à manger en cantine.
- la nature de l'allergie et si l'enfant peut consommer des traces de l'aliment interdit.

**Les PAI (Projet d'Accueil Individualisé) doivent être renouvelés à chaque rentrée scolaire**

2) Si le repas doit être fourni par les parents, un certificat médical ou un PAI selon le degré de l'allergie doit également être fourni et certaines règles obligatoires :

- Les paniers repas sont sous la responsabilité des parents qui doivent signer une décharge remise à la municipalité retirant toute responsabilité au service de restauration en cas d'accident allergique.
- La famille est responsable du maintien de la chaîne du froid du domicile jusqu'à l'école. La température des aliments ne doit pas dépasser les 10 °C.
- Les paniers repas doivent être stockés hermétiquement dans des sacs isothermes et le nom, prénom et classe de l'enfant doivent être indiqués.



# Enfance et Jeunesse

## CENTRE DE LOISIRS

### INSCRIPTIONS POUR LA RENTRÉE

Comme chaque année pour inscrire votre enfant au Centre de Loisirs, il faudra :

- ⇒ remplir la nouvelle fiche sanitaire de couleur jaune 2013-2014,
- ⇒ fournir les documents nécessaires à l'inscription (voir sur la fiche sanitaire),
- ⇒ envoyer un mail au Centre de Loisirs pour donner les dates d'inscription.

**Et tout cela en respectant les dates d'inscription suivantes :**

**Pour les Maulois et Bazemontais : à partir du 5 août**

**Pour les autres habitants de la Communauté de Communes Gally-Mauldre : à partir du 19 août**

En attendant, n'hésitez pas à consulter notre projet pédagogique et notre "Pense-malin" sur le site Internet de la ville de Maule, ces documents vous permettront de mieux connaître notre fonctionnement.

### PERMANENCES ADMINISTRATIVES :

Pour tous renseignements, contactez Florent MANCUSO et Gaëlle MOUCHARD au Centre de Loisirs - ☎ 01.30.90.80.79  
[centre-loisirs@maule.fr](mailto:centre-loisirs@maule.fr)  
54, Chemin de la Cressonnière - 78580 MAULE

#### Hors vacances scolaires :

Les lundis et mardis de 9h à 19h.

Les mercredis : de 17h à 19h

#### Pendant les vacances scolaires:

Du lundi au vendredi de 17h à 19h



## ACTIONS POUR LE SAVOIR



**Actions Pour le Savoir**  
Année scolaire 2013/2014  
Reprise des activités  
**au local**  
à partir du **16 septembre**  
Bâtiment des instituteurs  
Ecole René Coty  
Rue des Vergers  
3<sup>ème</sup> étage, porte face

### Pour l'accompagnement scolaire

#### URGENT

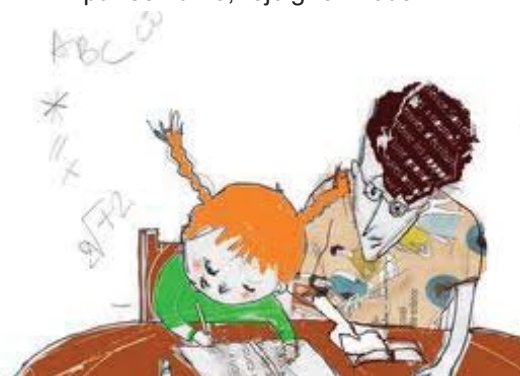
#### Pour la rentrée

**nous recherchons toujours des bénévoles.**

Pour les enfants en difficulté scolaire.

Pour les aider à faire leurs devoirs.

Si vous avez une heure libre, au minimum, par semaine, rejoignez-nous



### **Nous recherchons des étudiants rémunérés,**

afin d'aider les collégiens,

les lundis, mardis et jeudis de 18 à 19 heures

### **Pour l'alphabétisation** **Français et langue française,** **nous recherchons des bénévoles**

pour accompagner des adultes dans leur intégration en milieu social.

Veillez contacter

Jacques ERARD - ☎ 01.30.90.60.61  
Nadine MORISSON - ☎ 01.30.90.87.49

# Enfance et Jeunesse

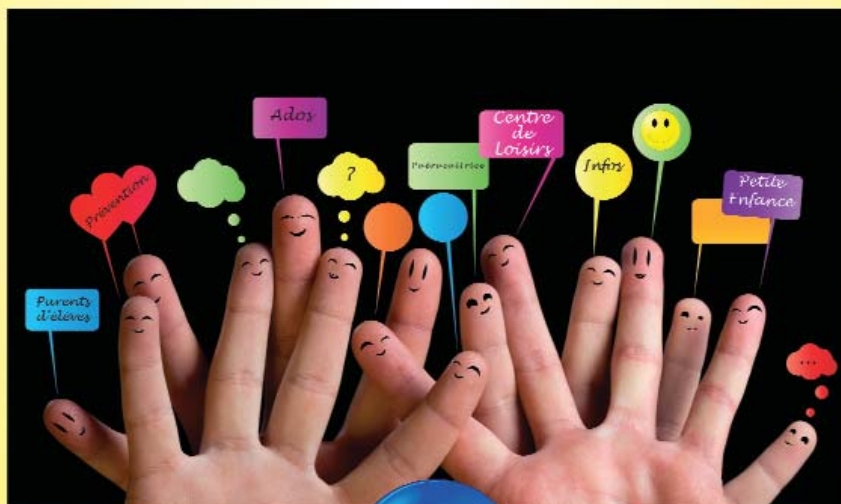
FORUM DES ASSOCIATIONS  
Venez découvrir la 2<sup>ème</sup> édition de :

# L'ESPACE

# FAMILLE

## le Dimanche 8 septembre 2013

Tous les services destinés à la Famille  
ANIMATIONS GRATUITES



Espace Famille  
Forum des associations  
Dimanche 8 septembre 2013 de 9h à 17h  
Salle des fêtes - complexe des 2 scènes  
78580 MAULÉ



Yvelines  
Conseil général







Planète Jeunes propose des activités variées aux Maulois de 11 à 14 ans. (sport, jeux, sorties, soirées, théâtre, danse, bricolage, lecture....)

### Les jeunes sont accueillis en période scolaire :

- le mercredi de 11h30 à 19h (sur réservation)
- le vendredi de 17h à 19h (accueil libre)
- le samedi de 13h à 18h (sur réservation)

### Et pendant les vacances :

Du lundi au vendredi / 8h30 à 18h30 (sur réservation)

### NOUVEAUTE DE LA RENTREE :

À partir du samedi 14 septembre, nous proposons une nouvelle formule pour les samedis après-midi : 4 clubs qui auront lieu tout au long de l'année un samedi sur deux.

Ces clubs permettront aux jeunes de s'investir dans un projet autour d'une activité qu'ils aiment. Les thèmes seront choisis en fonction des envies des jeunes, au terme d'un petit sondage effectué au cours de l'été. (nos propositions : club jeu de rôle, club spectacle, club danse, club vidéo, club radio, club cuisine, club lecture, club multisports)

### COMMENT S'INSCRIRE ?

#### Nouvelle inscription :

- Téléchargez la fiche sanitaire et l'autorisation d'autonomie sur le site Internet de la ville de Maule et remplissez-les.
- Adressez le dossier d'inscription à Planète Jeunes en joignant les documents demandés sur la fiche sanitaire.
- Communiquez les dates choisies par mail à la directrice.

#### Réinscription :

- Téléchargez et remplissez-la fiche sanitaire 2013-2014, fournissez un nouvel avis d'imposition si besoin.
- Communiquez les dates choisies par mail à la directrice.

### + D'INFOS :

**01.30.90.04.65**  
aux heures d'ouverture.

Planète Jeunes  
Chaussée Saint Vincent  
78580 Maule

[planetetejeunes@maule.fr](mailto:planetetejeunes@maule.fr)

[www.maule.fr](http://www.maule.fr)

Consultez notre projet pédagogique.

**RENDEZ-VOUS LE 8 SEPTEMBRE AU FORUM DES ASSOCIATIONS POUR EN SAVOIR PLUS SUR LES CLUBS DU SAMEDI ET LES PROGRAMMES**

# Actions Citoyennes

**PASS CITOYEN : Une initiative Jeunesse pour les 12/18 ans**



## OFFRES D' ACTIONS POUR LE MOIS DE SEPTEMBRE : APPORTEZ VOTRE AIDE AU FESTIVAL TOUMELE

Participer aux actions proposées par cette association vous permettra d'acquérir des points symbolisés par des cœurs figurant sur votre Pass Citoyen. Grâce à ces cœurs, le jeune participant se verra offrir des places de cinéma, des sorties culturelle et ludiques, des bons d'achats...

### + D'infos / Comment s'inscrire ? :

Consultez le site internet de la ville de Maule / rubrique jeunesse / Pass citoyen ou adressez un mail à [planetejeunes@maule.fr](mailto:planetejeunes@maule.fr) ou 01 30 04 65

**Du 16 au 23 septembre, Touméle propose aux jeunes de participer à des missions autour de la réduction de l'impact écologique du festival et de son accessibilité, deux valeurs chères à l'association.**

### ACTION 1 : Propreté du site

**Age des participants :** 12-18 ans

**Date :** du 16 au 20 septembre

**Horaires :** de 16h30 à 18h30, le mercredi de 14h à 18h

**Vos missions :**

- Lundi : Ramassage des déchets sur la clairière Saint-Vincent et tri sélectif
- Mardi : Installation et mise en place de sacs poubelles sur le site
- Mercredi : Création de poubelles pour le tri avec une signalétique (verre, carton, ordures ménagères)
- Jeudi : Finalisation des poubelles de tri, mise en place du container à la sortie du site
- Vendredi : Installation des poubelles de tri, cendriers, vérification de la propreté du site

**Matériel :** Sacs poubelles et gants fournis par Touméle

### ACTION 2 : Aménagement du site

**Age des participants :** 16-18 ans (pour les costauds !!)

**Date :** du 16 au 20 septembre

**Horaires :** de 16h30 à 18h30, le mercredi de 14h à 18h

**Vos missions :**

- Installation des toilettes sèches (toilettes écologiques utilisant de la sciure de bois)
- Installation d'accès aux toilettes (escaliers temporaires, accès handicapés)
- Balisage de la Mauldre, aide pour le raccordement de l'eau sur le festival
- Aide au démontage de ces installations après le festival

**Matériel :** Pioches, marteaux / fournis par Touméle

### ACTION 3 : Décoration du site

**Age des participants :** 12-18 ans

**Date :** 17 au 19 septembre

**Horaires :** de 16h30 à 18h30, le mercredi de 14h à 18h

**Vos missions :**

- Décoration des loges avec des matériaux de récupération (tissus, moquettes, tapis, meubles prêtés...)

**Matériel :** Chaque participant peut apporter des tissus qui ne servent plus à la maison pour égayer l'espace.

# Comité de Jumelage



**Comité de Jumelage de Maule et de la Vallée  
de la Mauldre**

**DIMANCHE 29 SEPTEMBRE**

**à Jumeauville**

**Venez participer à  
la marche de Marylou**



- ✂ Tout le monde est bienvenu.
- ✂ Départs de la Salle des Fêtes de Jumeauville (*suivre le fléchage jusqu'aux deux parkings possibles*)
- ✂ 1<sup>er</sup> départ à 9h30 pour 2h30 de marche avec le club "JumoRando".
- ✂ 2<sup>ème</sup> départ à 11h pour 1 heure de visite dans Jumeauville avec un guide.

Don minimum de 3 €

intégralement reversés

à l'association "Les sourires de Marylou"

- ✂ Retour vers 12h-12h15 de l'ensemble des participants. Un pot de l'amitié en présence de **Marylou** sera offert par le Comité de Jumelage.

<http://cjmvm.free.fr>





## GOLF

SEPTEMBRE 2013

### FÊTE ANNUELLE de l'AGM

Cette année, notre fête se déroulera au Golf de Béthemont le **VENDREDI 20 SEPTEMBRE**

Compétition au cours de la journée suivie d'une soirée sur place (repas + animation musicale...).

Pensez à vous inscrire sur notre site ou auprès du responsable de cette journée : Albert BOUCHERON, (un document individuel sera adressé à chacun début septembre).

\*\*\*\*\*

### RENAULT FLINS SENIOR TOUR 2013

La finale de cette compétition par équipe aura lieu sur le golf de MOISSON le

**MARDI 8 OCTOBRE**

Clôture des inscriptions sur notre site AGM, le 3 octobre.  
Responsable : Anne-Marie HETZEL

Pour tout renseignement :

D. Charbonnier ☎ 01.30.90.69.31

A. Boucheron ☎ 01.30.90.67.99

J.L. Lapointe ☎ 01.30.90.91.07

Notre site [agmaule.com](http://agmaule.com)

## U.S. FITNESS MAULOISE



SAISON 2013/2014

**COURS DE CARDIO-LATINO**

(Salsa, merengue, cumbia, reggaeton)

Tous les cours sont encadrés par un professeur diplômé d'état.

Cours idéal de gym tonique fitness chorégraphiée sur des rythmes exotiques. Entraînement complet dynamique, ludique et efficace pour à la fois s'amuser, se défouler, s'affiner et sculpter son corps sur des musiques exaltantes et rythmes latinos tels que salsa, merengue, cumbia, reggaeton entre autres. Les bienfaits sont multiples tant pour le corps, que pour l'esprit.

Renseignements et inscriptions :

[fitness.mauloise@hotmail.fr](mailto:fitness.mauloise@hotmail.fr)

Amina Dembri ☎ 06.61.14.40.50



## CHEZ NOS VOISINS DE L'INTERCOMMUNALITÉ

### YOGA pour enfants

Pour être bien dans son corps et dans sa tête

CONCENTRATION - COORDINATION - MOTIVATION  
CREATIVITE - ADAPTABLE - ESTIME DE SOI

**Au programme :**

- Posture
- Respiration
- Chant
- Mantra
- Méditation
- Techniques de libération du stress
- Apprentissage par le mouvement
- Equilibre énergétique

**Cours hebdomadaires :**

- Yoga Ado (de 12 à 16 ans)
- Yoga Junior (de 7 à 11 ans)
- Yoga Bambin (de 3 à 6 ans)

Association So Nat  
10110  
Aulnay sur Mauldre

Nathalie Pécaud  
Professeuse de Yoga

Contactez Nathalie

06 82 48 99 58

[sonat@neuf.fr](mailto:sonat@neuf.fr)

## Informations générales

### MESSES ET CÉLÉBRATIONS

SEPTEMBRE	Samedi 18h30	Dimanche 9h30	Dimanche 11h15
31/08 et 1 <sup>er</sup>	Davron	Herbeville	Maule*
7 et 8	Aulnay-sur-Mauldre	Montainville	Cresprières*
14 et 15	Bazemont	Feucherolles	Beynes
21 et 22	Thiverval	Herbeville 9h Maule : CP	Les Alluets-le-Roi
28 et 29	Maule	Davron	Mareil-sur-Mauldre

\* Partage d'évangile pour les enfants de l'éveil à la foi  
CP : Messe de la communauté portugaise

## NOUVEAU À MAULE

**Le personnel du restaurant  
"LE CARRÉ"**

**a le plaisir de vous convier à l'ouverture de son établissement  
22, rue Quincampoix à MAULE  
(proche de l'église) en septembre 2013.**

A cette occasion, vous pourrez y découvrir la cuisine bistronomique du chef, vrai passionné et inventif, avec des spécialités françaises.

La carte des vins spécialement sélectionnée sera en parfait accord avec les mets proposés, tout cela dans un cadre agréable et conviviale.

Nous vous invitons à vous laisser emporter dans un voyage qui allie sens gustatif et olfactif.

Soyez les bienvenus.

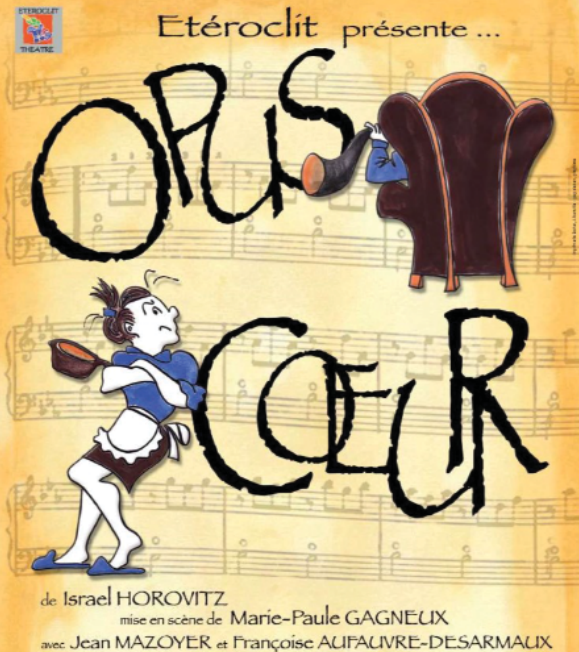


# Informations générales

## CHEZ NOS VOISINS DE L'INTERCOMMUNALITÉ

 **Le Gothique BAZEMONT**  
http://www.bazemontgothique.fr

THEATRE—Salle du Cèdre (cour de l'école)

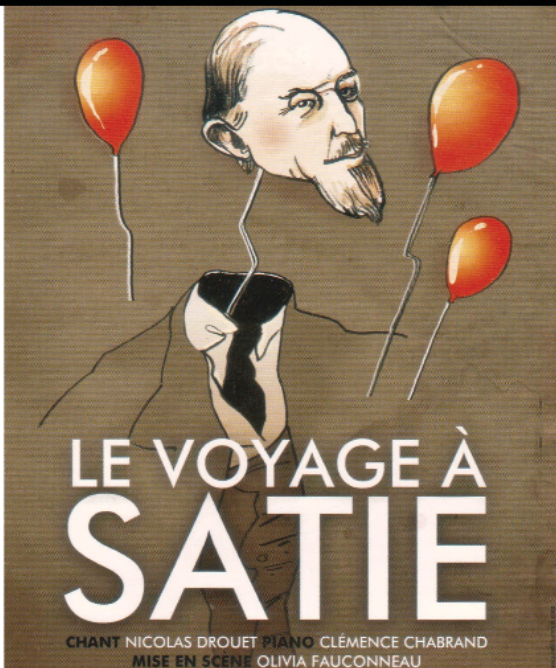


de Israël HOROVITZ  
mise en scène de Marie-Paule GAGNEUX  
avec Jean MAZOYER et Françoise AUFALVRE-DESARMAUX

**Vendredi 20 Septembre 2013 à 21h**

Tarif = 13 euros (-18 ans = 7 euros)  
Réservation : [spectacles.gothique@neuf.fr](mailto:spectacles.gothique@neuf.fr) ou répondeur : 01.34.75.15.64

CAFÉ CONCERT—Salle du Cèdre (cour de l'école)



CHANT NICOLAS DROUET PIANO CLÉMENCE CHABRAND  
MISE EN SCÈNE OLIVIA FAUCONNEAU

**Samedi 28 Septembre 2013 à 21h**

Tarif = 15 euros (-18 ans = 7 euros) - 1 boisson offerte  
Réservation : [spectacles.gothique@neuf.fr](mailto:spectacles.gothique@neuf.fr) ou répondeur : 01.34.75.15.64

## CONNAÎTRE ET PARLER



Les cours reprendront le  
**LUNDI 16 SEPTEMBRE 2013**

Les inscriptions se feront lors  
du Forum le 8 septembre

### Activités

#### Adultes

Cours d'Anglais, Espagnol et Italien  
Par groupes de 4 à 8 personnes.  
5 niveaux différents dans la journée  
ou en soirée

#### Pour les enfants

##### "Atelier d'Anglais"

Le lundi soir pour les enfants de 7 à 11 ans  
Le mardi soir pour les collégiens de 6<sup>ème</sup> et 5<sup>ème</sup>  
(nous ne pouvons ouvrir un niveau qu'avec l'ins-  
cription de 6 élèves)

Pour toute inscription ou tout renseignement,  
vous pouvez contacter

une des personnes suivantes :

Mme SVENSSON ☎ 01.30.90.65.63

Mme MORISSON ☎ 01.30.90.87.49

Mme LE STER ☎ 01.30.90.90.70

Email : [connaitreparler@yahoo.fr](mailto:connaitreparler@yahoo.fr)



## MISSION LOCALE



Sandra SCHNEIDER  
assurera une permanence  
pour les jeunes de Maule  
dans les anciens locaux du P.I.J.,  
Maison des Associations

**MERCREDI 4 & 18 SEPTEMBRE**  
de 14h à 17h

# Communauté de Communes

# RALLYE EN FAMILLE DÉCOUVERTE

## INTERCOMMUNALITÉ GALLY-MAULDRE



**DIMANCHE  
22 SEPTEMBRE 2013  
DE 9h00 A 18h00**

*Inscription auprès  
de votre mairie*

ANDELU  
BAZEMONT  
CHAVENAY  
CRESPIÈRES  
DAYRON  
FEUCHEROLLES  
HERBEVILLE  
MAREIL-SUR-  
MAULDRE  
MAULE  
MONTAINVILLE  
SAINT-NOM-LA-  
BRETECHE

© GALLY MAULDRE COMMUNAUTÉ DE COMMUNES 2013



A retenir ...

# AGENDA DES MANIFESTATIONS MAULE

## SEPTEMBRE

dimanche 8

Forum des Associations  
*Salle des Fêtes de 9h à 17h*

du 14 au 22

Salon du Val de Mauldre  
*Salle des Fêtes en semaine (sauf lundi) de 14h à 18h  
samedi et dimanche de 10h à 12h et de 14h à 18h*

dimanche 15

Epreuve du bidon de 5 litres  
(véhicules Renault d'avant 1940)  
*Dans les rues de Maule et place des Fêtes de 10h à 16h30*

du 19 au 21

Festival TOUMÉLÉ  
*Derrière la Salle des Fêtes*

dimanche 22

Rallye intercommunal  
*Découverte des villages de l'intercommunalité de 9h à 18h*

samedi 28

Loto des Pompiers  
*Salle des Fêtes 20h*

dimanche 29

Brocante  
*Place des Fêtes Henri Dunant*

## OCTOBRE

samedi 12

Spectacle *La Lionne de Belfort*  
*Salle des Fêtes 20h30*

dimanche 27

RANDO RETINA  
*Départ salle des Fêtes à partir de 8h*



Ville de  
**Maule**

# 14<sup>ème</sup> Salon du Val de MAULDRE



Ville de  
Mauldre

EXPOSITION  
CONCOURS

du 14 au 22 septembre 2013

Salle des Fêtes "Les 2 Scènes" Entrée libre

Peinture

Sculpture

Photographie

Aquarelle

Pastel

Dessin

En semaine (sauf lundi) de 14h à 18h

Samedi et dimanche de 10h à 12h et de 14h à 18h

Organisé par le Comité Culturel dans le cadre des

**Automnales 2013**

P. G. COISSON